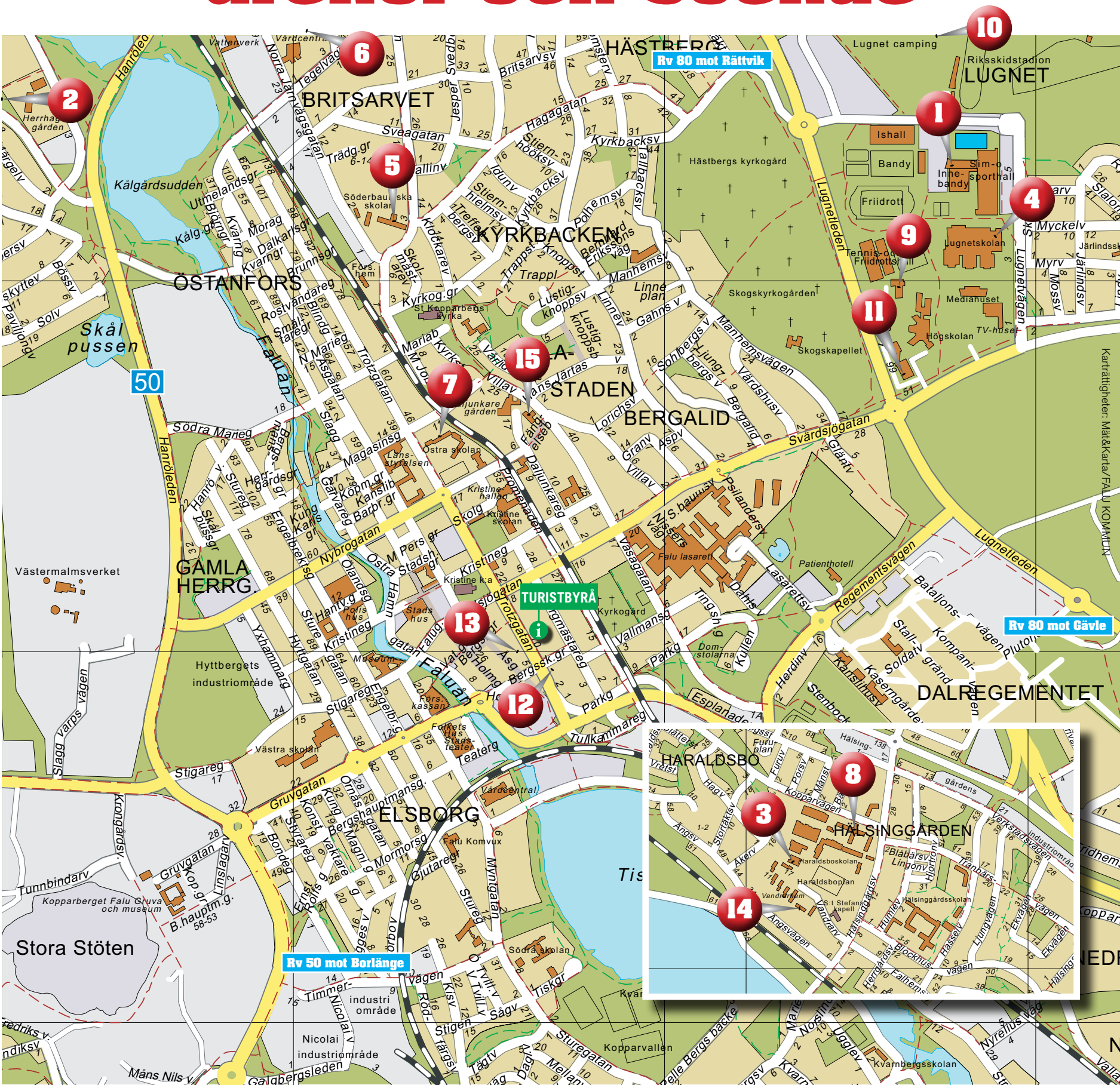


# Så hittar du till arenor och boende



Här presenterar vi en enkel vägbeskrivning till de logiplatser och spelplaner som deltagare i turneringar kan komma att besöka under helgen. Samtliga vägbeskrivningar startar vid Ishallen på Lugnet. Med andra ord gäller det första direktivet rondellen vid riksväg 80.

## Spelplatser:

1. Lugnets Sporthall / Falu Kuriren Arena.
2. Slätta Sporthall.

Ta första avfarten i rondellen, följ Lugnetleden till nästa rondell (vid Preem), tag tredje avfarten, följ Hanröleden (Rv 50), ta höger mot Slätta centrum vid trafikljuset, sedan rakt fram i korsningen, fortsätt ca 700 meter och sväng in i vid Ica. Sporthallen ligger snett till vänster bakom Ica.

## 3. Haraldsbo Sporthall.

Tag tredje avfarten i rondellen. Följ skyltar mot Gävle. Sväng av till höger på avfart mot Hälsinggården/Hälsingberg. Vid T-korsning, sväng höger. I rondellen, tag tredje avfarten. Följ vägen ca 200 m sväng sedan höger och följ vägen längs med skolan ca. 300 m. Vänster ned vid skylt P storkök/sporthall.

## Logi på hårt underlag:

4. Lugnets Gymnasieskola.
5. Söderbaumska Skolan.

Följ skyltar mot Borlänge, kör genom Gruvrondellen, i nästa rondell sväng höger och därefter vänster efter 200 m. Ni åker då på Tunavägen, följ den i ca 700 m, sväng därefter in på Tingsvägen. Vägen går först på viadukt över motorvägen. Fortsätt ca 800 m. Skolan på höger sida.

## 6. Britsarvsskolan.

## 7. Östra Skolan.

## 8. Haraldsbo gymnasiet

Se beskrivning från nr 5.

## 9. Paviljongen

## Stugbyar:

## 10. Lugnets Stugby.

Utanför kartan:

## Främby Udde.

Tag första avfarten i rondellen. Följ skyltar mot Borlänge. I rondellen vid Bilmetro, tag tredje avfarten. Följ vägen till T-korsning och sedan höger. Följ vägen ca. 2 km, därefter skyltat ned till vänster vid ridskolan.

## DalaStorsund

Tag första avfarten i rondellen. Följ skyltar mot Borlänge. Tag avfart Omås efter ca. 9 km. Efter järnvägsspåret, tag vänster. Följ vägen genom byarna och tag sedan vänster över järnvägsspåret. Åk sedan ca. 500 m längs spåret

innan du svänger höger över spåret igen. Efter ca. 700 meter kommer gården.

## Bjursås Stugby.

Tag första avfarten i rondellen. Följ skyltar mot Rättvik. I Bjursås följer du skyltar mot Bjursås Ski Center där stugbyn ingår.

## Hotell:

## 11 Scandic, Falun.

## 12. Clarion Collection Bergmästaren, Falun.

## 13. First Hotel Grand, Falun.

## Utanför kartan:

## Scandic, Borlänge.

Tag första avfarten i rondellen. Följ skyltar mot Borlänge. I första rondellen i Borlänge tar du första avfarten. I rödljuskorsningen, sväng vänster. Vid nästa rödljus ligger hotellet på höger sida.

## First Hotel Brage, Borlänge.

Tag första avfarten i rondellen. Följ skyltar mot Borlänge. I första rondellen i Borlänge tar du första avfarten. Fortsätt rakt fram och ta vänster vid järnvägsviadukten. Åk sedan till nästa rondell, ta tredje avfarten till vänster och du är framme.

## Best Western Gustaf Wasa, Borlänge.

Tag första avfarten i rondellen. Följ skyltar mot Borlänge. Fortsätt rakt genom två rondeller i Borlänge och tag sedan avfart mot järnvägsstation. Sväng sedan första höger och direkt vänster så ligger hotellet bakom bensinstationen.

## Active Stay Hotel, Borlänge.

Tag första avfarten i rondellen. Följ skyltar mot Borlänge. Borlänge, följ skyltar mot Ludvika. Vid rödljuskorsning tar du vänster in på Ritargatan som du följer till Hotellet.

## Quality Hotel Galaxen, Borlänge.

Tag första avfarten i rondellen. Följ skyltar mot Borlänge. I första rondellen i Borlänge tar du första avfarten. Fortsätt rakt fram och ta vänster vid järnvägsviadukten. Åk sedan till nästa rondell, ta första avfarten till höger, sedan höger igen och du är framme.

## Vandrarhem:

## 14. Hälsinggårdens Vandrarhem.

Se vägbeskrivning på 13. Men efter svackan svänger du istället höger på höjden. Vandrarhemmet kommer sedan på vänster sida.

## 15. Falu Fängelse Vandrarhem.